

Vierasjoukkue / Bortalaget

Kotijoukkue / Hemmalaget

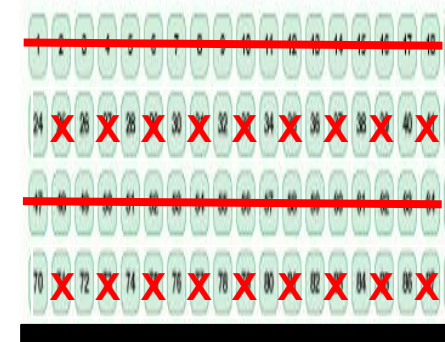
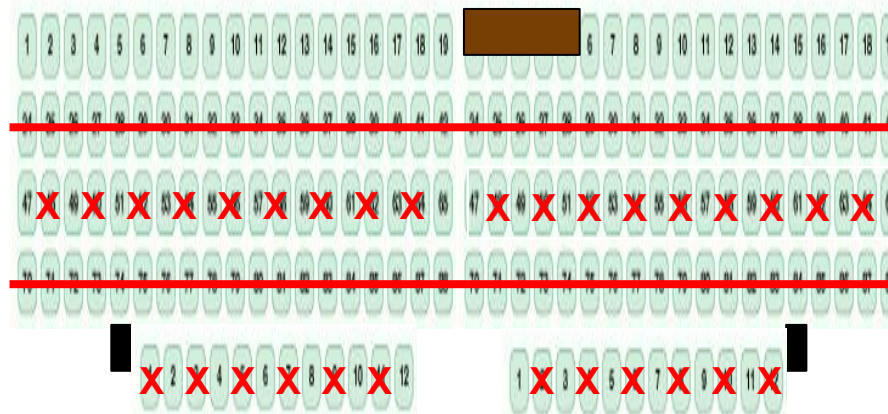
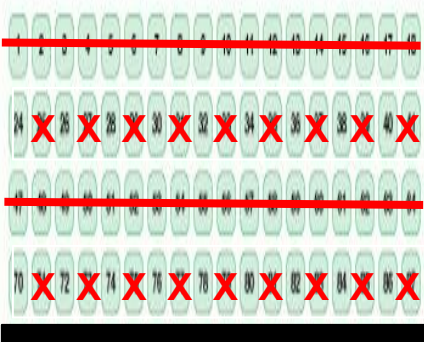


HUOMIOITHAN CORONA JÄRJESTELYT?

- Otteluun osallistutaan **vain terveenä**
- Katsomossa istutaan **seurueittain** turvavälejä noudattaen
- Joka toinen penkkirivi on pois käytöstä
- Jätetään **tyhjä istumapaikka** seurueiden välille
- **Maskia tulee käyttää mm. liikuntapaikkojen aulatioissa, saapumis- ja kokoontumistiloissa, pukuhuoneissa, katsomoissa ja muissa vastaavissa tiloissa. Maskin tulee olla puettuna saavuttaessa sisäliikuntatiloihin.**

NOTERA CORONA-ARRANGEMANG

- Deltagande i matcher endast **som frisk**
- På läktarna sitter man **umgängesvis** med beaktande till säkerhetsavstånd
- Varannan bänkrad ur bruk
- Lämna en **tom sittplats** mellan umgängen
- **Ansiktsskydd ska bäras bland annat i idrottslokalernas entréhallar, ankomst- och samlingslokaler, omklädningsrum, åskådarutrymmen och andra motsvarande rum. Ansiktsskyddet ska vara på innan man kommer in.**



- Håll säkerhetsavstånd på 2 meter
- Pidä vähintään 2 metrin etäisyys muihin