

## Corona-anvisningar ALLMÄNT

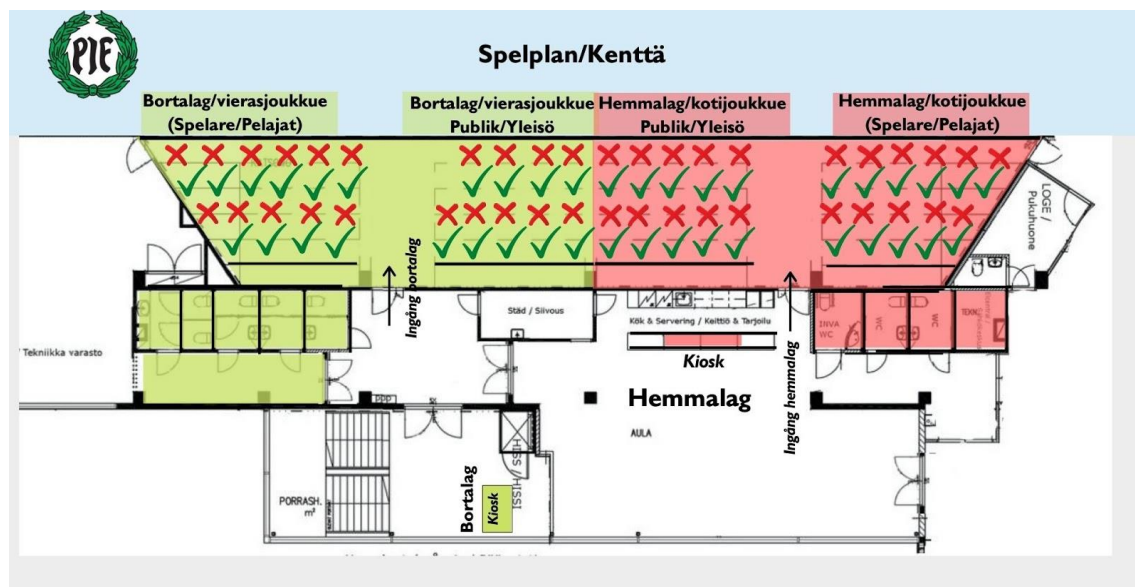
- Handboll ska inte spelas eller tränas om man har ens minsta symptom på sjukdom eller är i karantän.
- Vid misstanke om Covid-19, följ THL:s instruktioner och din hälsocentrals instruktioner.
- Vi rekommenderar att personer som hör till de riskgrupper som nämns i myndighetsanvisningarna diskuterar med läkare om deltagning i evenemangen.
- Vid alla matchevenemang ska alla deltagare i evenemanget (spelare, tränare, andra bakgrundspersoner, matchfunktionärer samt domare) antecknas av laget och informationen ska sparas i minst 14 dygn.
- Det rekommenderas att spelare bär med sig eget handdesinfektionsmedel till träningar, matcher och matchresor.

## Corona-anvisningar PIUG

### PUBLIK

Kom endast till hallen om du är frisk. Kom inte till hallen om du är i karantän.

All publik (även chaufförer och föräldrar) samlas uppe på läktaren. Bortalagets läktarsektion är till vänster (gröna området), ingången till läktaren ligger rakt fram efter trapporna. Hemmalagets läktarsektion (det röda området) är till höger och publiken använder sig av ingången till läktaren till höger om cafeterian.



Håll säkerhetsavstånd på 1 till 2 meter.

På läktaren sitter man umgängesvis med beaktande av säkerhetsavstånd. Varannan bänkrad är i användning. **Publiken bör använda ansiktsmask.** Effekten av att använda ansiktsmask grundar sig på att så många som möjligt använder den ändamålsenligt.

Handdesinfektionsmedel finns till förfogande samt även gott om wc:n med möjlighet till handtvätt i bägge korridorerna i anslutning till läktaren. Publiken ombeds att hålla sig till anvisad läktarsektion och att använda sig av wc-utrymmena i anslutning till den sektionen.

Kom ihåg säkerhetsavståndet även i kioskkön!

I samband med stor publikmängd ordnas i mån av möjlighet två försäljningspunkter, för att undvika stor köbildning.

Vid tillfällen då två försäljningspunkter är i användning hänvisas hemmapubliken till cafeterian och bortapubliken till den andra försäljningspunkten.

Kortbetalning föredras, kontantbetalning går även.

Följ uppsatta direktiv om god handtvätts-, host- och nysteknik!

Vi ber er följa dessa direktiv för er egen och andras säkerhet.

Vi är tacksamma för er förståelse!

Det rekommenderas att vänta på spelare och andra personer utomhus. **Undvik att vistas i den nedre aulan, aulan får inte användas som väntutrymme.**



## Corona-anvisningar MATCHER

Endast spelare som är friska deltar i matcher. Spelare som har minsta lilla förkylningssymptom eller är placerade i karantän får inte närvara vid matcher eller komma till hallen.

Varje spelare ska ha en personlig och tydligt utmärkt vattenflaska med på träning och matcher.

Publiken använder huvudingången och går direkt till läktaren (se karta).

Spelare, tränare, domare, funktionärer och eventuella andra för matchen nödvändiga personer går in genom sidodörren till höger om huvudingången.



Spelplanen och dess närhet, omklädningsrummen och PIUG:s nedre korridor är reserverade för spelare i de aktuella matcherna, tränare, domare, funktionärer och eventuella andra bakgrundspersoner.

Inga extra personer tas med på bytesbänken under matcher.

Det är inte tillåtet för utomstående (t.ex. andra lags spelare, kompisar eller föräldrar) att komma in på spelområdet eller i dess närhet (t.ex. omklädningsrum) under matchpauser.

Det rekommenderas att vistelse i omklädningsrummen undviks eller minimeras. Spelarna uppmanas att helst komma färdigt ombytta till matcher och att duscha hemma efteråt.

**Spelare och tränare bör använda mask i alla allmänna utrymmen utanför spelplanen (t.ex. korridorer och läktare).**

Tvätta eller desinficera händerna varje gång ni går in i omklädningsrummet.

Vid alla matchevenemang ska alla deltagare i evenemanget (spelare, tränare, andra bakgrundspersoner, matchfunktionärer osv.) antecknas av laget och uppgifterna om varje evenemang sparas i minst 14 dygn. Listan bör vara lättillgänglig så att den snabbt kan förmedlas till myndigheterna om det behövs.

Handdesinfektionsmedel finns tillgängligt på funktionärsbordet.

Skaka inte hand med domare, tränare eller motståndarlaget.

Efter avslutad match ska laget lämna spelplanen snabbt och undvika närkontakter.

Om ett lag (gäller både hemma- och bortalag), spelar flera matcher under samma dag och det blir en längre paus mellan dem, rekommenderas att väntetiden tillbringas utomhus, eller på den del av läktaren som är reserverad för hemmalagets spelare (se karta), eller utanför hallen.

Varje enskilt lag torkar av bytesbänk, bänkar, dörrhandtag, kranhandtag, wc-spolknapp då de avlägsnar sig från hallen och omklädningsrummen. PIF handboll alternativt PIUG Oy Ab förser en representant för laget med ytdesinfektionsmedel, trasor och engångshandskar.

Suomeksi:

## Korona-ohjeistus YLEISTÄ

- Käsipalloa ei pelata ja harjoituksissa ei käydä, jos on vähänkään oireinen tai asetettu karanteeniin.
- Jos on epäily Covid-19 -tartunnasta, seurataan THL:n ja oman terveysaseman/terveyskeskuksen ohjeistusta.
- Suosittelemme viranomaisohjeituksissa mainittuihin riskiryhmiin kuuluvia henkilöitä keskustelemaan lääkärin kanssa ennen tapahtumiin osallistumista.
- Joukkue kirjaa kaikki ottelutapahtumaan osallistuvien (pelaajat, valmentajat, muut taustahenkilöt, toimitsijat sekä tuomarit) nimet. Tiedot säilytetään vähintään 14 päivän ajan.
- Pelaajille suositellaan omaa käsidesipulloa harjoituksiin, otteluihin sekä ottelumatkoihin.

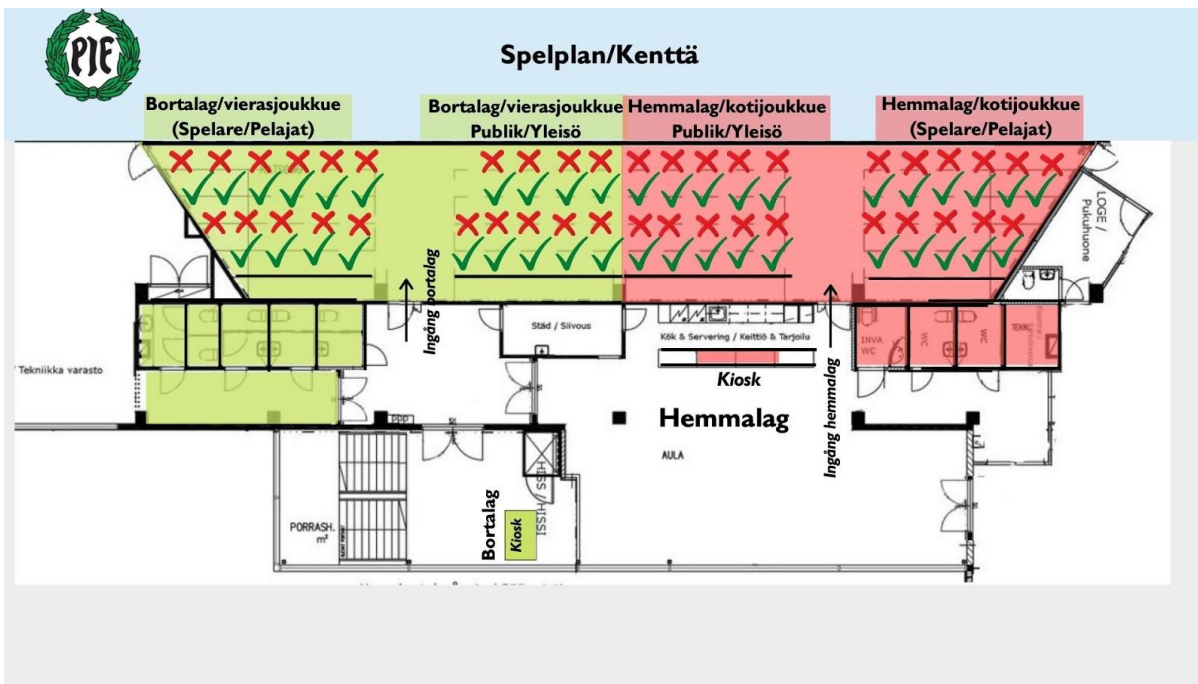
## Korona-ohjeistus PUNT

### YLEISÖ

Tule hallille vain terveenä. Älä tule hallille, jos sinut on asetettu karanteeniin.

Yleisö (myös kuskit ja vanhemmat) oleskelevat katsomossa. Vierasjoukkueen alue (merkitty vihreällä) sijaitsee katsomon vasemmalla puolella, sisäänkäynti suoraan edessä porraskäytävältä tullessa. Kotijoukkueen punaisella merkitty alue on katsomon oikealla puolella ja sisäänkäynti kahvion puoleisesta ovesta.





Turvaväli 1-2 metriä on pidettävä.

Katsomossa istutaan omissa seurueissa turvavälit huomioiden. **Yleisön tulee käyttää maskia /hengityssuojainta.** Maskin antama suoja on tehokkaampi mitä useampi sellaista käyttää.

Käsidesiä on runsaasti tarjolla sekä useita wc-tiloja missä käsiin pesu on mahdollista, löytyy molemmilta puolin käytävätiloja katsomon yhteydessä. Yleisöä pyydetään pysyttelemään omilla alueilla katsomossa sekä käyttämään niiden yhteydessä sijaitsevia wc-tiloja.

Huomioi turvaväli myös kahvion/kioskin jonossa.

Suuren yleisömäärän ollessa kyseessä pyritään pitämään kahta myyntipistettä jonojen minimoimiseksi.

Kahden myyntipisteen ollessa käytössä, kotijoukkue käyttää kahvion pistettä ja vierasjoukkueiden edustajia ohjeistetaan käyttämään toista myyntipistettä (useimmiten portaiden yläpäässä hissien edessä).

Esillä olevia yskimiseen ja aivastamiseen sekä käsihygieniaan liittyviä ohjeita on seurattava oman ja muiden turvallisuus huomioiden.

Kiitämme ymmärryksestä!

Seura suosittelee ulkona odottamista. **Ala-aulassa oleskelua tulee välttää, odottaminen ala-aulassa on kiellettyä.**

## Korona-ohjeistus OTTELUT

Ainoastaan täysin terveet, oireettomat pelaajat osallistuvat otteluihin. Nuha- tai ylähengitystieoireiset pelaajat sekä karanteenissa olevat pelaajat eivät voi olla läsnä otteluissa tai tulla hallille.

Jokaisella pelaajalla tulee olla henkilökohtainen ja selkeästi merkitty vesipullo harjoituksiin ja otteluihin.

Yleisö käyttää pääovea ja siirtyy suoraan katsomoon (kts. kartta).

Pelaajat, valmentajat, tuomarit, toimitsijat sekä muut, otteluun välttämättömät henkilöt käyttävät sivuovea pääsisäänkäynnin oikealla puolella.



Pelikenttä sekä sitä ympäröivä alue, alakäytävä (käytännössä koko PUNT:n alakerta) on varattu ainoastaan ajankohtaisen ottelun pelaajille, valmentajille, tuomareille, toimitsijoille sekä muille välttämättömille taustahenkilöille.

Ei ylimääräisiä henkilöitä vaihtopenkille! Vain pelaajat sekä joukkueen valmennusjohto ovat penkillä.

Ei ulkopuolisia (vanhempia, kavereita tai muiden joukkueiden pelaajia) kenttäalueella tai sen läheisyyteen (esim. pukuhuoneisiin) otteluiden välissä.

Kaikkea oleskelua pukuhuoneissa on vältettävä tai suositellaan minimoitavaksi. Pelaajia kehoitetaan tulla hallille pelivaatteet valmiiksi puettuina ja käymään suihkussa kotona, jos vain mahdollista.

**Pelaajien ja valmentajien yms. tulee käyttää maskia/hengityssuojainta kaikissa hallin yhteisissä tiloissa pelikentän ulkopuolella (käytävissä, katsomossa jne.)**

Kädet on pestävä tai desinfioitava aina pukuhuoneisiin mentäessä.

Kaikki ottelutapahtumaan osallistuvat joukkueet (sis. pelaajat, valmentajat, muut taustahenkilöt, toimitsijat sekä tuomarit) kirjaavat em. nimet. Tiedot säilytetään vähintään 14 päivän ajan. Listan on oltava helposti saatavilla viranomaistarkoituksiin välitettäväksi.

Käsidesiä löytyy toimitsijapöydältä.

Joukkueiden välinen sekä tuomareiden ja valmentajien kättely on kiellettyä.

Joukkueet poistuvat välittömästi kentältä ottelun jälkeen lähikontakteja välttämällä.

Otteluiden välissä (jos joukkue pelaa useampia pelejä PUNT:ssa saman päivän aikana) suositellaan odottamista ulkona tai oleskelemista k.o. joukkueiden alueella katsomossa (kts. kartta).

Jokainen joukkue pyyhkii vaihtopenkin, pukuhuoneen penkit, ovenkahvat ja wc:n painikkeen ennen kuin se jättää pukuhuoneen. PIF käsipallo tai PUNT Oy Ab toimittaa joukkueille desinfiointiainetta, liinoja ja kertakäyttöhanskoja tätä varten.

